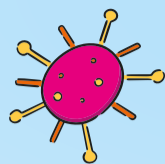
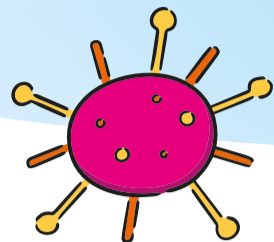


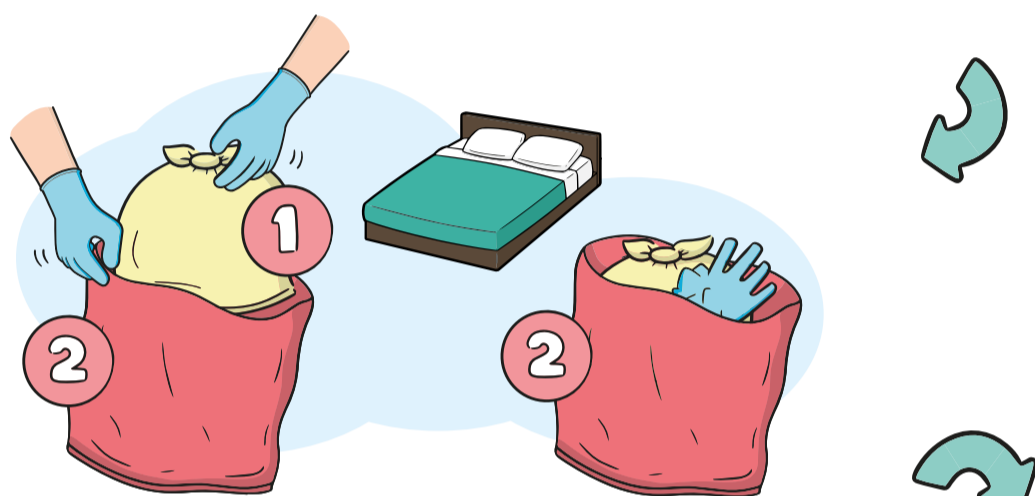
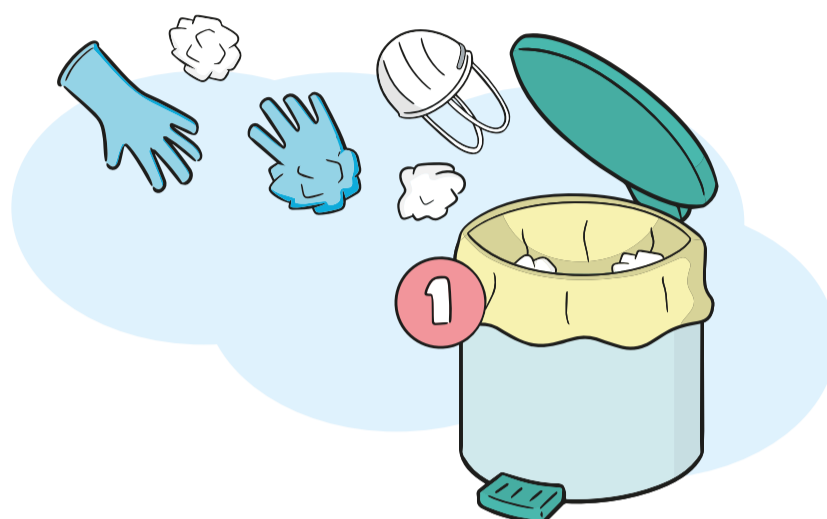
# MANIPULACIÓN DOS RESIDUOS DOMÉSTICOS DE FOGARES CON POSITIVOS OU EN CORENTENA POLO COVID-19

#CORUÑA  
QUEDA  
NA  
CASA

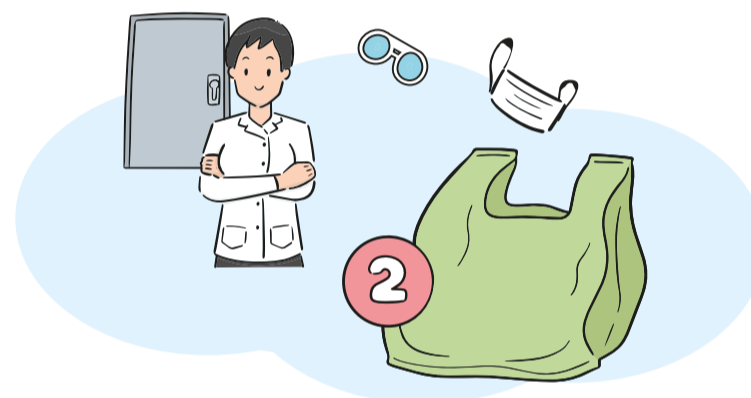
coruna.gal



Os residuos da persoa doente e o material dun só uso utilizado polos coidadores (luvas, panos, máscaras) introducíranse nunha primeira bolsa de plástico que estará na habitación do doente, preferentemente nun caldeiro de lixo con tapa e pedal de apertura. É recomendable encher esta bolsa só 2/3 partes. **NUNCA ENCHER TOTALMENTE.**



Dentro da habitación do doente, esta **bolsa pecharase adecuadamente e introducirase nunha segunda bolsa xunto ás luvas utilizadas polo coidador** na súa manipulación,



Xa fóra da habitación, o coidador retirará a máscara e os lentes, introducindoos **noutra bolsa**, á que se lle dará o mesmo tratamento que á bolsa dos residuos do doente.

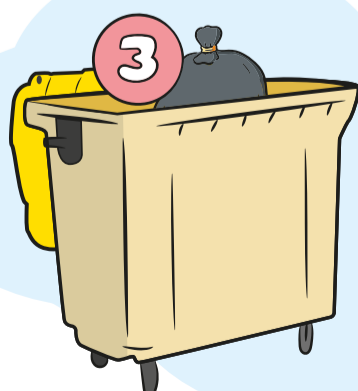


Estas dúas **bolsas de plástico** introduciranse perfectamente pechadas nunha terceira bolsa, a do lixo cos residuos domésticos inorgánicos.

Inmediatamente despois, realizarase unha completa hixiene das mans, con auga e xabón, polo menos durante **40-60 segundos**.



A **bolsa 3** depositarase exclusivamente no colector da fracción inorgánica (contedor amarelo). Se o colector estivese cheo será necesario localizar o máis próximo, e nunca deixar a **bolsa 3** coa fracción orgánica, papel, vidro... ou no chan.



Ayuntamiento de A Coruña  
Concello da Coruña

CORUÑA  
MEDIO AMBIENTE

