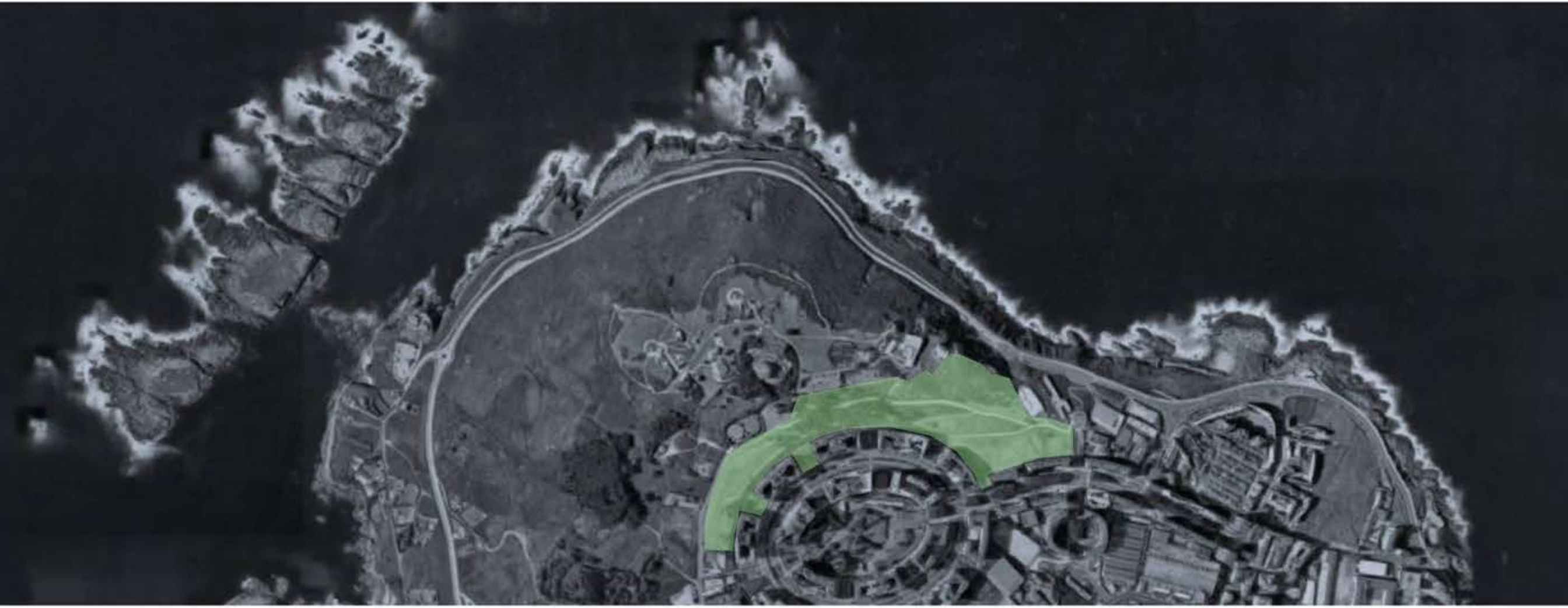


BOSQUE DAS CINCO ILLAS

BOSQUES DA CORUÑA



Ayuntamiento de A Coruña
Concello da Coruña



ESTADO ACTUAL





TOPOGRAFÍA



VEGETACIÓN



XOGOS

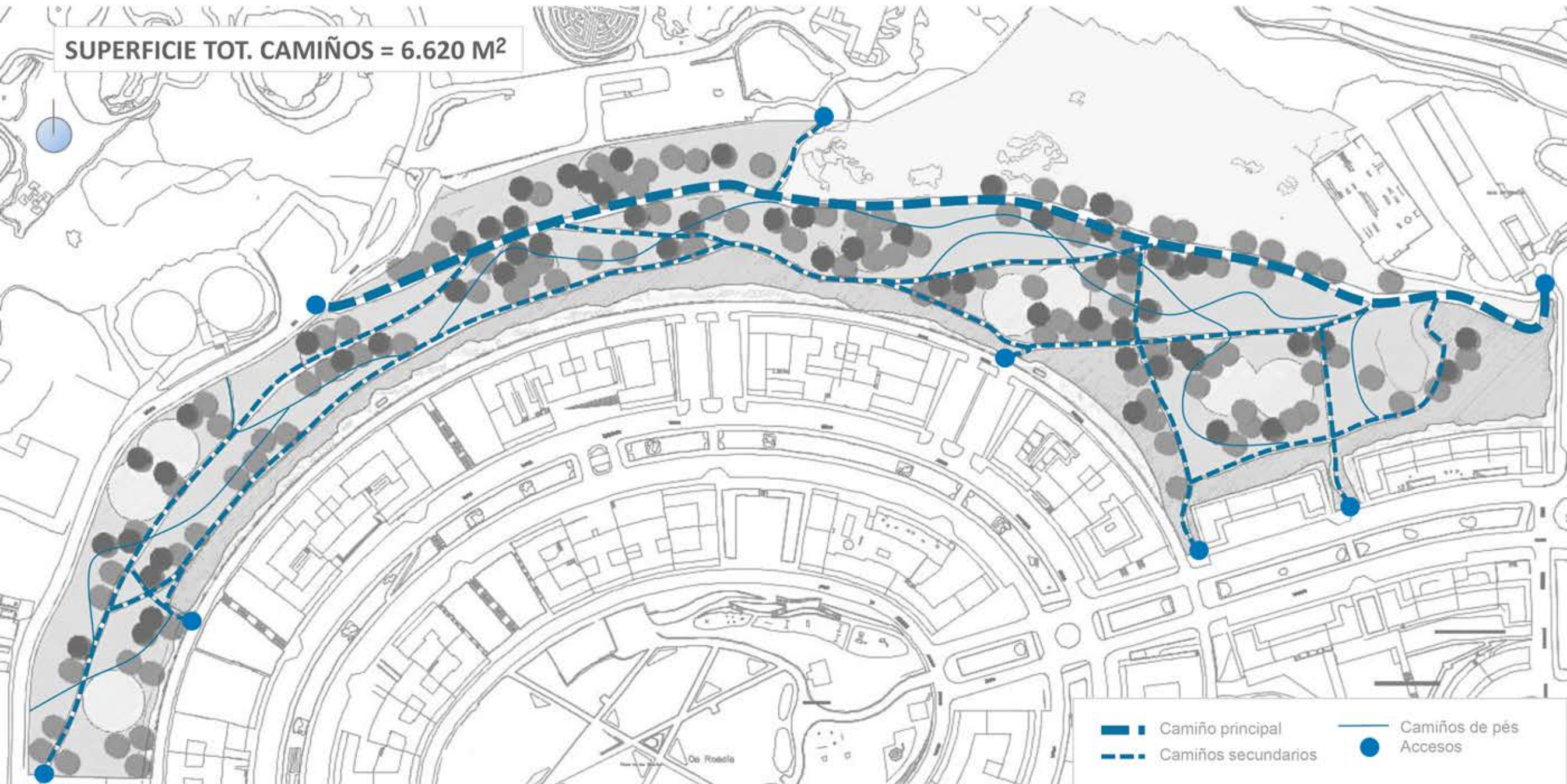
= LIÑAS DE DESEÑO







SUPERFICIE TOT. CAMIÑOS = 6.620 M²



-  Camiño principal
-  Camiños secundarios
-  Camiños de pés
-  Accesos



ZONAS DE TRANSICIÓN
E BORDE

ZONA IMPLANTACIÓN BOSQUE AUTÓCTONO

ZONA RECUPERACIÓN DE ERICAS E
TAPIZANTES RASTREIRAS QUE NA
ACTUALIDADE XA COLONIZAN ESTE CHAN

ZONAS DE TRANSICIÓN
E BORDE

