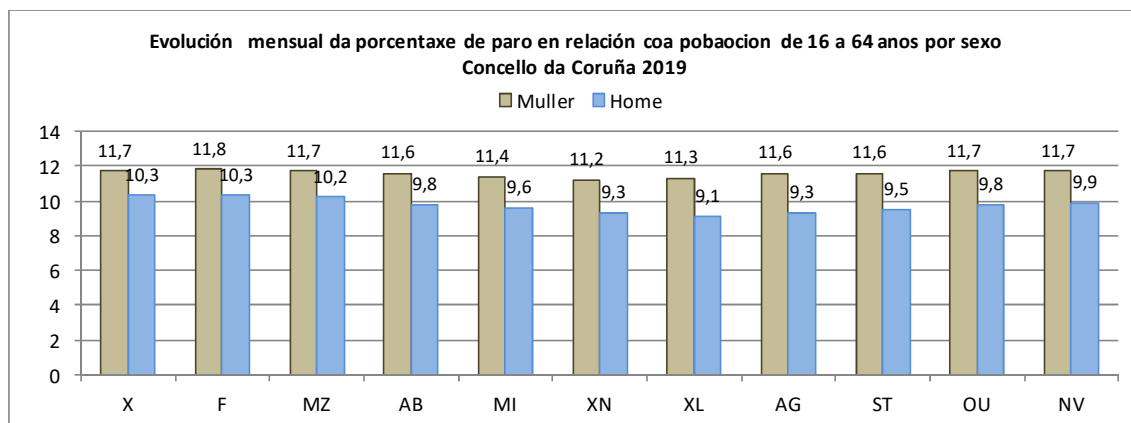


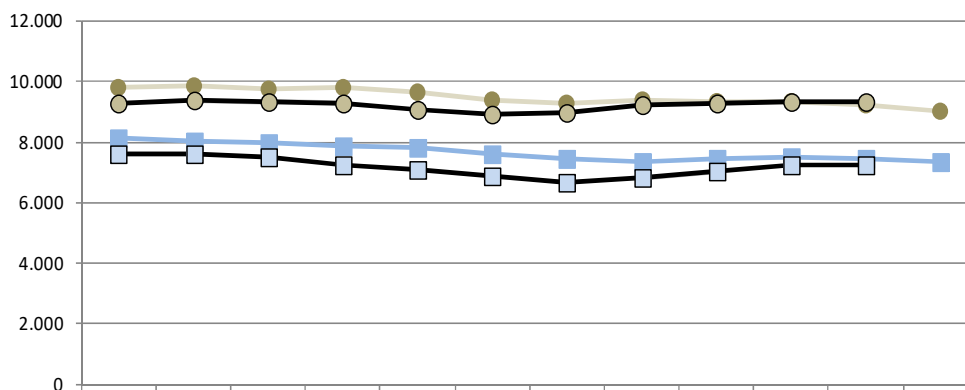
PARO NOVEMBRO 2019. CONCELLO DA CORUÑA

TABOIA COMPARATIVA XERAL DO PARO SEGUNDO O AMBITO TERRITORIAL						
Territorio	Paro rexistrado	Variación mensual		Variación anual		Paro rexistrado en relación coa poboación en idade laboral: <i>Paro rexistrado*100</i> <i>Pob. 16-64 anos a 1/1/2018</i>
		Nº	%	Nº	%	
España	3.198.184	20.525	0,6	-54.683	-1,7	10,5
Muller	1.880.498	6.976	0,4	-29.428	-1,5	12,4
Home	1.317.686	13.549	1,0	-25.255	-1,9	8,6
Galicia	165.659	1.352	0,8	-4.710	-2,8	9,8
Muller	95.628	308	0,3	-2.440	-2,5	11,3
Home	70.031	1.044	1,5	-2.270	-3,1	8,4
Provincia A Coruña	65426	632	1,0	-1.615	-2,4	9,3
Muller	37.821	197	0,5	-685	-1,8	10,7
Home	27.605	435	1,6	-930	-3,3	8,0
Comarca A Coruña	25.392	-49	-0,2	-205	-0,8	9,9
Muller	14.392	-44	-0,3	47	0,3	11,0
Home	11.000	-5	0,0	-252	-2,2	8,9
Municipio A Coruña	16.592	8	0,0	-99	-0,6	10,8
Muller	9.322	-8	-0,1	91	1,0	11,7
Home	7.270	16	0,2	-190	-2,5	9,9
OUTROS GRANDES CONCELLOS DA PROVINCIA						
Ferrol	4993	-64	-1,3	-223	-4,3	12,3
Muller	2.814	-30	-1,1	-146	-4,9	13,6
Home	2.179	-34	-1,5	-77	-3,4	10,9
Santiago	5427	132	2,5	-198	-3,5	8,7
Muller	3.033	71	2,4	-79	-2,5	9,2
Home	2.394	61	2,6	-119	-4,7	8,1

Fonte: Elaboración propia con datos do SPEE e IGE

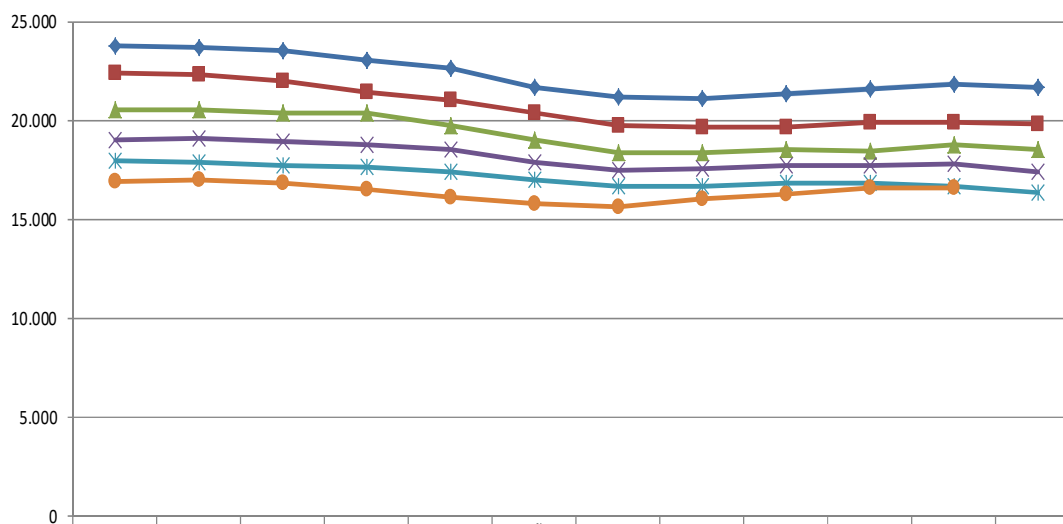


Evolución do paro rexistrado por sexo 2018-2019 Concello da Coruña



	X	F	MZ	AB	M	XN	XLL	AG	ST	OU	NV	DC
● Mulleres 2018	9.827	9.865	9.765	9.777	9.626	9.377	9.280	9.368	9.358	9.355	9.231	9.006
■ Homes 2018	8.139	8.033	7.961	7.845	7.811	7.635	7.439	7.327	7.476	7.514	7.460	7.366
● MULLERES 2019	9.297	9.380	9.350	9.257	9.083	8.928	8.974	9.237	9.265	9.330	9.322	
■ HOMES 2019	7.604	7.623	7.492	7.255	7.067	6.860	6.687	6.827	7.030	7.254	7.270	

Evolución mensual do paro rexistrado 2014-2019. Concello da Coruña



	X	F	MZ	AB	M	XÑ	XL	AG	ST	O	NV	DC
◆ 2014	23.736	23.659	23.554	23.032	22.669	21.707	21.177	21.081	21.336	21.606	21.822	21.698
■ 2015	22.413	22.274	22.030	21.441	21.041	20.399	19.750	19.651	19.653	19.871	19.868	19.815
▲ 2016	20.505	20.578	20.361	20.371	19.715	19.012	18.404	18.393	18.493	18.476	18.751	18.549
✕ 2017	18.988	19.063	18.926	18.758	18.560	17.863	17.490	17.574	17.751	17.714	17.778	17.419
✦ 2018	17.966	17.898	17.726	17.622	17.437	17.012	16.719	16.695	16.834	16.869	16.691	16.372
● 2019	16.901	17.003	16.842	16.512	16.150	15.788	15.661	16.064	16.295	16.584	16.592	