



## SISTEMA DE INDICADORES OBSERVATORIO URBANO

ÁREA TEMÁTICA: SECTORES AMBIENTALES CLAVE

SUBÁREA TEMÁTICA: Residuos

INDICADOR: nº 23

NÚMERO DE HABITANTES POR TIPO DE CONTENEDOR

FUENTE:

AREA DE MEDIO AMBIENTE. MEMORIA DE GESTIÓN.  
INE (población)

PERIODICIDAD:

ANUAL

### TABLAS AUXILIARES

#### Número de contenedores, por tipo de residuo

Tipo Contenedor	Subtipo Contenedor	2003	2004	2005	2006	2007	2008	2009	2010	2011
Contenedores Inorganicos	C. INORGÁNICO (enterrados)		0	0	24	45	64	95	126	156
	C. INORGÁNICO (vía pública)	4.394	4.487	4.523	4.558	4.592	4.658	4.751	4.704	4.921
	Total	4.394	4.487	4.523	4.582	4.637	4.722	4.846	4.830	5.077
Contenedores Organicos	C. ORGÁNICO (enterrados)		0	0	9	15	22	35	56	91
	C. ORGÁNICO (vía pública)	3.823	3.887	3.906	3.915	3.912	3.928	3.980	3.921	4.011
	Total	3.823	3.887	3.906	3.924	3.927	3.950	4.015	3.977	4.102
Contenedores Papel Carton	C. PAPEL-CARTÓN ENTERRADOS	0	0	0	4	9	15	20	20	20
	CENTROS COLABORADORES	0	0	0	237	252	265	280	285	293
	IGLÚ PAPEL-CARTÓN	235	273	296	326	347	411	431	440	440
	MOLOK PAPEL-CARTÓN	214	212	213	213	213	212	212	217	230
	Total	449	485	509	780	821	903	943	962	983
CONTENEDORES PILAS	CONTENEDORES PILAS	882	958	1.015	1.076	1.131	1.198	1.329	1.387	1.205
	Total	882	958	1.015	1.076	1.131	1.198	1.329	1.387	1.205
CONTENEDORES PRIVADOS	CONTENEDORES PRIVADOS	5.900	6.120	6.252	6.489	6.705	6.805	6.983	6.928	2.991
Contenedores Vidrio	Total	5.900	6.120	6.252	6.489	6.705	6.805	6.983	6.928	2.991
	C. VIDRIO ENTERRADOS	0	0	0	4	9	14	19	19	19
	IGLÚ VIDRIO	211	245	270	294	307	336	346	349	346
	MOLOK VIDRIO	214	212	214	214	212	211	211	216	228
Total	425	457	484	512	528	561	576	584	593	
<b>Población A Coruña</b>		<b>243.902</b>	<b>242.846</b>	<b>243.349</b>	<b>243.320</b>	<b>244.388</b>	<b>245.164</b>	<b>246.056</b>	<b>246.047</b>	<b>246.028</b>

Tipo Contenedor	Subtipo Contenedor	2012	2013	2014	2015	2016	2017	2018	2019	2020
Contenedores Inorganicos	C. INORGÁNICO (enterrados)	157	157	167	171	171	171	171	172	172
	C. INORGÁNICO (vía pública)	4.936	4.940	4.946	4.974	4.741	5.083	5.123	5.144	5.151
	Total	5.093	5.097	5.113	5.145	4.912	5.254	5.294	5.316	5.323
Contenedores Organicos	C. ORGÁNICO (enterrados)	92	92	92	95	95	95	95	96	96
	C. ORGÁNICO (vía pública)	4.023	4.048	4.025	4.039	3.943	4.093	4.099	4.114	4.117
	Total	4.115	4.140	4.117	4.134	4.038	4.188	4.194	4.210	4.213
Contenedores Papel Carton	C. PAPEL-CARTÓN ENTERRADOS	20	20	20	21	21	21	21	21	21
	CENTROS COLABORADORES	300	298	303	333	500	373	375	377	389
	IGLÚ PAPEL-CARTÓN	442	444	450	447	448	454	458	462	464
	MOLOK PAPEL-CARTÓN	227	226	223	216	247	217	217	217	217
	Total	989	988	996	1.017	1.216	1.065	1.071	1.077	1.091
CONTENEDORES PILAS	CONTENEDORES PILAS	1.214	1.225	1.480	1.221	1.221	1.239	1.252	1.262	1.285
	Total	1.214	1.225	1.480	1.221	1.221	1.239	1.252	1.262	1.285
CONTENEDORES PRIVADOS	CONTENEDORES PRIVADOS	3.027	3.965	4.013	4.056	4.099	4.173	4.250	4.294	4.387
Contenedores Vidrio	Total	3.027	3.965	4.013	4.056	4.099	4.173	4.250	4.294	4.387
	C. VIDRIO ENTERRADOS	19	19	19	20	20	20	20	20	20
	IGLÚ VIDRIO	350	353	354	372	375	375	375	395	398
	MOLOK VIDRIO	225	224	221	215	247	215	215	215	215
Total	594	596	594	607	642	610	610	630	633	
<b>Población A Coruña</b>		<b>246.146</b>	<b>245.923</b>	<b>244.810</b>	<b>243.870</b>	<b>243.978</b>	<b>244.099</b>	<b>244.850</b>	<b>245.711</b>	<b>247.604</b>

## SISTEMA DE INDICADORES OBSERVATORIO URBANO

ÁREA TEMÁTICA: SECTORES AMBIENTALES CLAVE

SUBÁREA TEMÁTICA: Residuos

INDICADOR: nº 23

NÚMERO DE HABITANTES POR TIPO DE CONTENEDOR

FUENTE:

AREA DE MEDIO AMBIENTE. MEMORIA DE GESTIÓN.  
INE (población)

PERIODICIDAD:

ANUAL

Tipo Contenedor	Subtipo Contenedor	2021
Contenedores Inorganicos	C. INORGÁNICO (enterrados)	172
	C. INORGÁNICO (vía pública)	5.168
	Total	5.340
Contenedores Organicos	C. ORGÁNICO (enterrados)	96
	C. ORGÁNICO (vía pública)	4.125
	Total	4.221
Contenedores Papel Carton	C. PAPEL-CARTÓN ENTERRADOS	21
	CENTROS COLABORADORES	395
	IGLÚ PAPEL-CARTÓN	493
	MOLOK PAPEL-CARTÓN	217
	Total	1.126
CONTENEDORES PILAS	CONTENEDORES PILAS	1.294
	Total	1.294
CONTENEDORES PRIVADOS	CONTENEDORES PRIVADOS	4.421
	Total	4.421
Contenedores Vidrio	C. VIDRIO ENTERRADOS	20
	IGLÚ VIDRIO	451
	MOLOK VIDRIO	215
	Total	686
<b>Población A Coruña</b>		<b>245.468</b>



# SISTEMA DE INDICADORES OBSERVATORIO URBANO

ÁREA TEMÁTICA: SECTORES AMBIENTALES CLAVE

SUBÁREA TEMÁTICA: Residuos

INDICADOR: nº 23

NÚMERO DE HABITANTES POR TIPO DE CONTENEDOR

FUENTE:

AREA DE MEDIO AMBIENTE. MEMORIA DE GESTIÓN.  
INE (población)

PERIODICIDAD:

ANUAL

## RESULTADOS

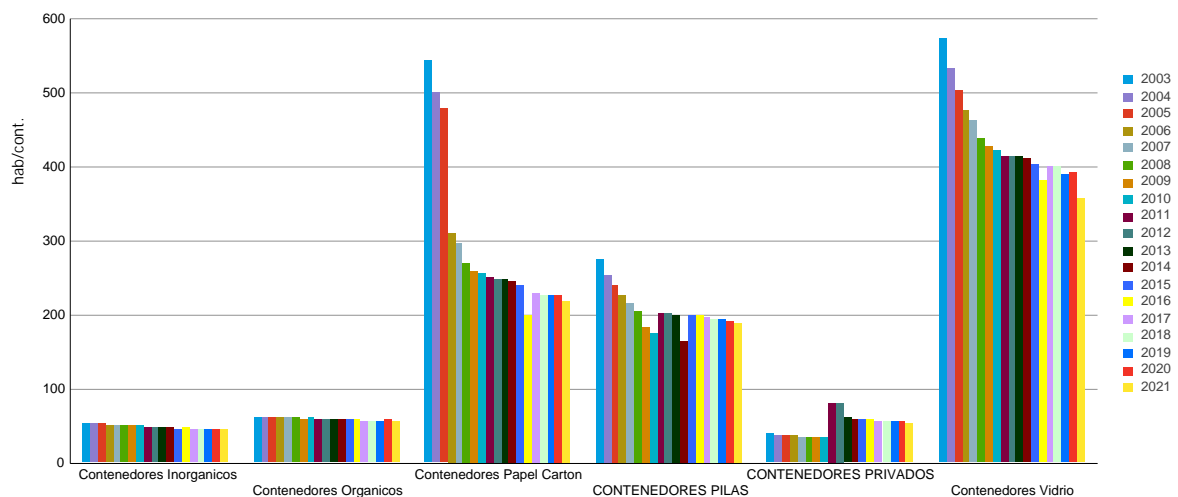
### Habitantes por tipo de contenedor

Tipo Contenedor	2003	2004	2005	2006	2007	2008	2009	2010	2011	2012	2013
Contenedores Inorganicos	56	54	54	53	53	52	51	51	48	48	48
Contenedores Organicos	64	62	62	62	62	62	61	62	60	60	59
Contenedores Papel Carton	543	501	478	312	298	271	261	256	250	249	249
CONTENEDORES PILAS	277	253	240	226	216	205	185	177	204	203	201
CONTENEDORES PRIVADOS	41	40	39	37	36	36	35	36	82	81	62
Contenedores Vidrio	574	531	503	475	463	437	427	421	415	414	413

Tipo Contenedor	2014	2015	2016	2017	2018	2019	2020	2021
Contenedores Inorganicos	48	47	50	46	46	46	47	46
Contenedores Organicos	59	59	60	58	58	58	59	58
Contenedores Papel Carton	246	240	201	229	229	228	227	218
CONTENEDORES PILAS	165	200	200	197	196	195	193	190
CONTENEDORES PRIVADOS	61	60	60	58	58	57	56	56
Contenedores Vidrio	412	402	380	400	401	390	391	358

## GRÁFICOS

### Habitantes por tipo de contenedor





## SISTEMA DE INDICADORES OBSERVATORIO URBANO

ÁREA TEMÁTICA: SECTORES AMBIENTALES CLAVE

SUBÁREA TEMÁTICA: Residuos

INDICADOR: nº 23

NÚMERO DE HABITANTES POR TIPO DE CONTENEDOR

### FUENTE:

AREA DE MEDIO AMBIENTE. MEMORIA DE GESTIÓN.  
INE (población)

### PERIODICIDAD:

ANUAL

### CONCEPTO

NÚMERO DE HABITANTES POR TIPO DE CONTENEDOR (ORGÁNICO, INORGÁNICO, PRIVADOS, PILAS, PAPEL-CARTÓN, VIDRIO)

### TIPOLOGÍA DE INDICADOR SEGÚN MODELO DE LA AGENCIA EUROPEA DE MEDIO AMBIENTE

INDICADOR RESPUESTA

en referencia a las políticas municipales de gestión y tratamiento de residuos y la dotación de infraestructuras existentes en la ciudad

### OBJETIVO DE SOSTENIBILIDAD

EL OBJETIVO DIFIERE SEGÚN EL TIPO DE RESIDUO DEL QUE SE TRATE. SEGÚN LOS ESTÁNDARES ESTABLECIDOS POR DISTINTAS INSTITUCIONES PÚBLICAS Y PRIVADAS, EL RATIO RECOMENDADO ES NO SUPERAR LOS 200 HABITANTES POR CONTENEDOR DE PAPEL-CARTÓN.

### TENDENCIA MOSTRADA POR EL INDICADOR EN EL PERIODO Y VALORACIÓN EN CLAVE DE SOSTENIBILIDAD

ESTE INDICADOR MUESTRA UN DESCENSO CONTINUADO EN EL PERIODO DE ANÁLISIS, LO QUE INDICA QUE LA PROPORCIÓN DE HABITANTES POR CONTENEDOR MEJORA CADA AÑO. EN EL ÚLTIMO AÑO MEJORARON LAS RATIOS DE TODOS LOS TIPOS DE CONTENEDORES. ES ESPECIALMENTE SIGNIFICATIVO EL DESCENSO PRODUCIDO EN LOS CONTENEDORES DE PAPEL CARTÓN Y VIDRIO. EL NÚMERO DE CONTENEDORES DE PAPEL-CARTÓN DEBERÍA AUMENTARSE PUES LA RATIO EXISTENTE ACTUALMENTE (218) ES SUPERIOR A LA RECOMENDADA POR DISTINTAS INSTITUCIONES PÚBLICAS Y PRIVADAS (NO SUPERAR LOS 200 HABITANTES/CONTENEDOR DE PAPEL-CARTÓN).

