



SISTEMA DE INDICADORES OBSERVATORIO URBANO

ÁREA TEMÁTICA: TRANSPORTE Y MOVILIDAD

INDICADOR: nº 44

EVOLUCIÓN DE LOS USUARIOS DE LAS LÍNEAS DE TRANSPORTE PÚBLICO EN A CORUÑA

FUENTE:

PERIODICIDAD:

COMPAÑÍA DE TRANVIAS

ANUAL

TABLAS AUXILIARES

1	Abente y Lago-Los Castros	12	Los Rosales-Residencia
1A	Puerta Real-Pasaje	12A	Ciudad Escolar-Residencia
2	Puerta Real-Los Castros	14	Los Rosales-Plz.Pablo Iglesias
2A	Puerta Real-Hospital de Oza	17	Hercules-Residencia
3	Los Rosales-Adormideras	20	P.Pontevedra-Pasaje
3A	Los Rosales-Adormideras	21	Juana Vega-Urbaniza. Mesoiro
4	Hercules-B.Flores	22	P.Pontevedra-Pasaje
5	Adormideras-Espacio Coruña	23	Juana de Vega-Breogan
6	Hercules-San Jose	23A	Puerta Real-Breogan
6A	Hercules-Bens	24	P.Pontevedra-Valaire
7	Hercules-Ventorrillo	EU	P.Pontevedra-Elvina-Zapateira
11	Las Lagoas-C.C. Dolce Vita	33-34	Especial IKEA
		BÚHO	Búho

RESULTADOS

Usuarios de las líneas de transporte público en A Coruña

Líneas	2000	2001	2002	2003	2004	2005	2006	2007	2008	2009	2010
01	797.940	660.121	526.342	533.567	543.750	586.104	584.624	594.134	578.265	622.602	679.178
02	1.509.375	1.416.511	1.226.974	1.237.371	1.231.100	1.292.860	1.315.375	1.292.273	1.315.715	1.259.976	1.157.519
03	881.802	940.746	971.721	993.241	992.233	1.011.347	996.866	1.016.352	1.049.268	1.028.814	1.031.970
04	2.050.609	2.082.616	2.008.533	1.992.366	2.012.630	2.061.743	2.078.935	1.994.043	2.032.288	2.058.204	2.069.790
05	1.078.384	1.122.587	1.090.804	1.122.233	1.122.455	1.099.544	1.067.319	1.062.851	1.101.293	1.121.832	1.159.854
06	1.741.404	1.761.708	1.759.676	1.838.184	1.909.451	1.922.958	2.050.089	2.216.508	2.306.382	2.273.118	2.260.936
07	1.693.453	1.657.714	1.584.834	1.608.578	1.618.036	1.665.850	1.563.205	1.389.782	1.373.777	1.299.078	1.284.280
11	1.382.870	1.329.122	1.223.346	1.209.055	1.215.026	1.202.744	1.167.566	1.154.298	1.261.983	1.385.526	1.432.016
12	854.145	907.204	894.586	895.282	877.230	851.576	847.024	875.362	900.054	861.605	842.033
12A	979.314	1.059.148	1.051.656	1.064.388	1.053.946	1.033.033	1.044.077	1.012.020	862.871	330.587	593.743
14	1.875.578	2.015.876	2.054.472	2.105.817	2.111.150	2.200.237	2.238.504	2.267.566	2.402.311	2.650.273	2.439.253
17	464.824	491.912	496.544	499.400	520.035	544.767	539.271	538.182	526.627	501.492	457.689
18	0	0	0	8.299	11.248	13.518	12.886	10.829	11.524	9.760	8.479
1A	818.758	1.074.253	1.289.015	1.329.732	1.368.486	1.384.981	1.329.503	1.349.556	1.320.503	1.224.001	1.192.764
20	770.978	768.450	736.376	764.602	780.653	788.523	778.416	769.946	792.793	800.764	758.075
21	0	0	0	0	0	94.780	324.777	398.836	396.849	299.718	585.602
22	943.261	936.445	882.232	907.650	924.642	890.919	899.819	897.465	908.956	871.772	827.672
23	615.787	605.604	587.051	578.084	594.591	550.642	452.676	443.843	460.632	447.659	268.517
24	1.847.272	1.800.528	1.898.799	1.991.951	2.093.569	2.199.554	2.201.758	2.184.033	2.129.824	2.014.519	2.041.663
33	5.281	4.999	5.651	5.553	9.866	7.929	7.443	6.072	13.806	13.278	14.982
Total	20.311.035	20.635.544	20.288.612	20.685.353	20.990.097	21.403.609	21.500.133	21.473.951	21.745.721	21.074.578	21.106.015

Líneas	2011	2012	2013	2014	2015	2016	2017	2018	2019	2020	2021
01	742.222	748.689	773.250	794.984	797.057	840.278	844.091	820.770	858.331	493.055	568.228
02	1.073.057	1.022.977	1.010.054	993.389	952.908	983.409	979.996	931.939	971.070	527.208	621.252
03	1.036.109	996.394	1.010.037	1.043.216	1.042.561	1.094.439	1.115.176	1.143.671	1.212.686	697.799	832.023
04	2.099.982	1.874.495	1.845.427	1.878.042	1.886.416	1.857.894	1.847.223	1.774.913	1.823.334	1.071.217	1.214.808
05	1.145.697	1.134.511	1.129.056	1.139.201	1.079.473	1.124.605	1.144.541	1.158.276	1.225.062	682.903	900.240
06	2.232.779	2.039.404	1.967.800	1.985.367	2.022.633	2.095.441	2.096.775	2.111.128	2.210.009	1.367.720	1.582.013
07	1.283.748	1.299.563	1.279.604	1.297.420	1.309.314	1.351.543	1.313.167	1.354.468	1.480.169	845.857	1.020.615
11	1.760.341	1.717.520	1.672.876	1.697.139	1.709.909	1.766.782	1.841.748	1.946.905	2.058.338	1.222.590	1.421.999
12	886.321	902.075	929.264	980.923	1.019.479	1.046.063	1.076.662	1.108.645	1.166.304	706.512	830.524
12A	642.559	658.736	665.472	678.208	681.162	717.652	720.602	739.241	758.308	475.830	558.007
14	2.485.436	2.445.995	2.408.178	2.428.634	2.449.000	2.509.294	2.533.809	2.597.459	2.737.556	1.703.123	2.035.425
17	471.138	474.073	467.150	481.500	484.452	499.779	514.115	507.448	534.145	324.137	370.262
18	8.707	10.145	11.848	13.002	12.895	14.443	16.499	17.279	18.348	6.355	1.112
1A	1.183.266	1.134.355	1.094.321	1.101.706	1.086.148	1.092.933	1.121.207	1.088.515	1.203.842	714.794	828.334
20	747.858	745.443	734.822	744.326	755.716	772.214	793.807	801.573	837.850	530.713	632.619
21	637.222	636.895	650.668	670.088	687.906	721.888	741.548	769.488	804.782	511.174	606.249
22	820.171	802.079	784.404	798.793	804.284	837.173	839.416	825.961	855.061	539.056	651.194
23	270.082	275.998	269.959	278.040	290.215	292.414	312.440	317.366	320.012	183.459	226.493
24	2.073.730	2.105.653	2.024.313	1.931.604	1.894.237	1.884.176	1.871.690	1.864.971	1.916.212	1.013.113	1.351.200
33	11.196	13.431	12.926	14.422	11.552	19.350	10.948	10.774	12.097	6.842	7.983
Total	21.611.621	21.038.431	20.741.429	20.950.004	20.977.317	21.521.770	21.735.460	21.890.790	23.003.516	13.623.457	16.260.580

SISTEMA DE INDICADORES OBSERVATORIO URBANO

ÁREA TEMÁTICA: TRANSPORTE Y MOVILIDAD

INDICADOR: nº 44

EVOLUCIÓN DE LOS USUARIOS DE LAS LÍNEAS DE TRANSPORTE PÚBLICO EN A CORUÑA

FUENTE:

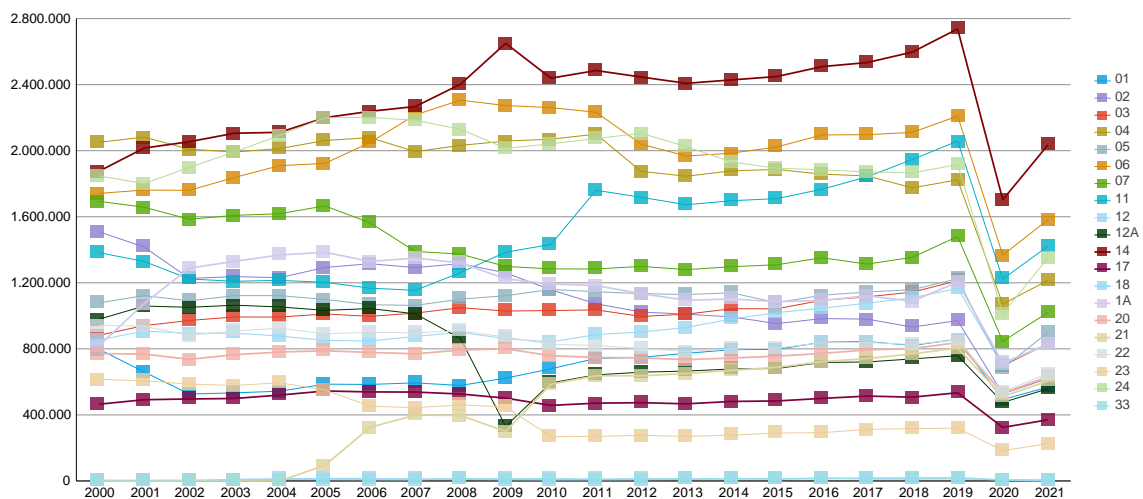
COMPAÑÍA DE TRANVIAS

PERIODICIDAD:

ANUAL

GRÁFICOS

Usuarios de las líneas de transporte público en A Coruña



CONCEPTO

NÚMERO DE USUARIOS DE LAS DIFERENTES LÍNEAS QUE CONFIGURAN EL SERVICIO DE TRANSPORTE PÚBLICO DE A CORUÑA

TIPOLOGÍA DE INDICADOR SEGÚN MODELO DE LA AGENCIA EUROPEA DE MEDIO AMBIENTE

INDICADOR ESTADO

en referencia a la representatividad del uso del transporte público en A Coruña

OBJETIVO DE SOSTENIBILIDAD

TENDENCIA AL INCREMENTO DEL NÚMERO DE PERSONAS USUARIAS DE TRANSPORTE PÚBLICO

TENDENCIA MOSTRADA POR EL INDICADOR EN EL PERIODO Y VALORACIÓN EN CLAVE DE SOSTENIBILIDAD

LAS LÍNEAS CON MÁS USOS SON LA 14 QUE CONECTA LOS ROSALES CON EL CASTRILLÓN Y LA 6 QUE ARTICULA EL BARRIO DE MONTE ALTO CON AVENIDA DE FINISTERRE Y SAN JOSÉ (LÍMITE CON MEICENDE-ARTEIXO). EN EL AÑO 2020 SUFRE UNA GRAN CAÍDA DEBIDO AL CONFINAMIENTO DECRETADO EN ESPAÑA POR LA PANDEMIA DE COVID-19 QUE OBLIGÓ A ESTAR EN CUARENTENA A LA POBLACIÓN DISMINUYENDO ASÍ LA MOVILIDAD DE TODOS LOS ESPAÑOLES. EN 2021 SE INCREMENTA NUEVAMENTE EL NÚMERO DE VIAJES EN BUS URBANO, PERO LEJOS DE LOS VALORES REGISTRADOS EN 2019.

