



SISTEMA DE INDICADORES OBSERVATORIO URBANO

ÁREA TEMÁTICA: CALIDAD DE VIDA

SUBÁREA TEMÁTICA: Educación

INDICADOR: nº 95

TASA DE ANALFABETISMO POR SEXO

FUENTE:

OBSERVATORIO URBANO (a partir de datos del Censo de Población y Viviendas)

PERIODICIDAD:

DECENAL

RESULTADOS

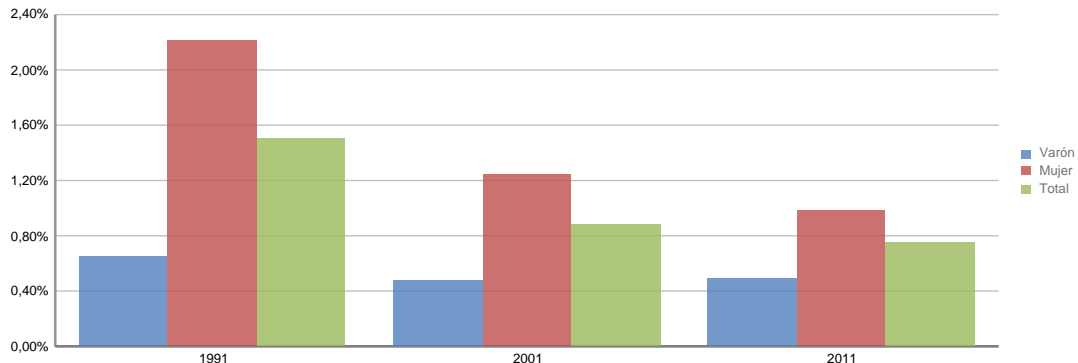
Tasa de analfabetismo en A Coruña

A Coruña	1991			2001			2011		
	Varón	Mujer	Total	Varón	Mujer	Total	Varón	Mujer	Total
	0,66%	2,22%	1,50%	0,48%	1,24%	0,89%	0,48%	0,98%	0,75%

Tasa de analfabetismo de la población de 16 años y más años

GRÁFICOS

Tasa de analfabetismo en A Coruña



CONCEPTO

PORCENTAJE DE POBLACIÓN DE 16 Y MÁS AÑOS QUE NO SABE LEER NI ESCRIBIR SOBRE EL TOTAL DE POBLACIÓN DE 16 Y MÁS AÑOS, EN FUNCIÓN DE LA VARIABLE SEXO.

TIPOLOGÍA DE INDICADOR SEGÚN MODELO DE LA AGENCIA EUROPEA DE MEDIO AMBIENTE

INDICADOR ESTADO

EN RELACIÓN A LA TASA DE ANALFABETISMO

OBJETIVO DE SOSTENIBILIDAD

TENDENCIA A LA INEXISTENCIA DE POBLACIÓN QUE NO SABE LEER NI ESCRIBIR

TENDENCIA MOSTRADA POR EL INDICADOR EN EL PERIODO Y VALORACIÓN EN CLAVE DE SOSTENIBILIDAD

ENTRE EL CENSO DE 1991 Y EL DE 2011 SE OBSERVA QUE HA DISMINUIDO LA POBLACIÓN QUE NO SABE LEER NI ESCRIBIR ASÍ COMO UNA TENDENCIA AL EQUILIBRIO POR GÉNERO. EN 2011, SIETE DE CADA MIL PERSONAS NO SABÍAN LEER NI ESCRIBIR.