



SISTEMA DE INDICADORES OBSERVATORIO URBANO

ÁREA TEMÁTICA: CALIDAD DE VIDA

SUBÁREA TEMÁTICA: Sanidad y Salud Pública

INDICADOR: nº 103

TASA DE AÑOS POTENCIALES DE VIDA PERDIDOS (APVP) SEGÚN SEXO

FUENTE:

CONSELLERÍA DE SANIDADE - SERGAS

PERIODICIDAD:

ANUAL

TABLAS AUXILIARES

RESULTADOS

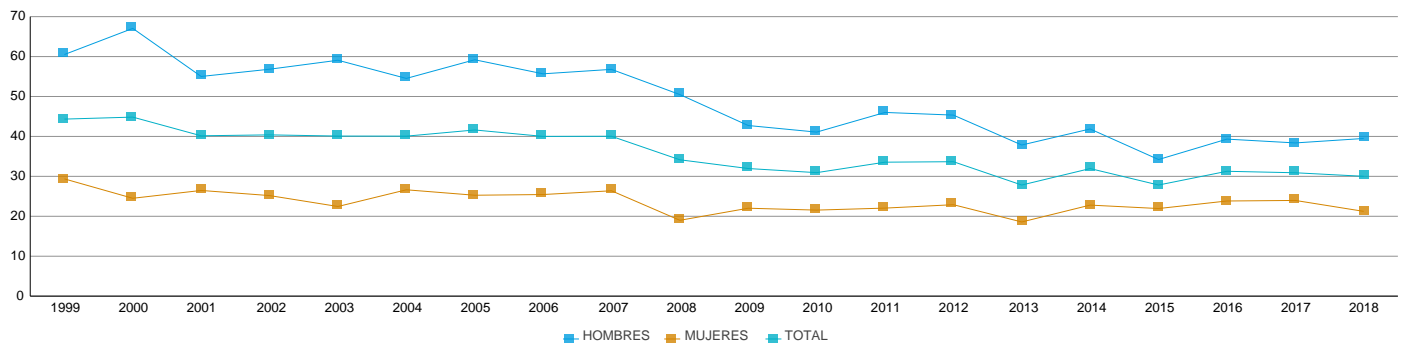
Tasa de años de vida potencialmente perdidos

Sexo	1999	2000	2001	2002	2003	2004	2005	2006	2007	2008	2009
HOMBRES	60,51	67,06	55,02	56,83	59,08	54,53	59,20	55,68	56,80	50,49	42,73
MUJERES	29,37	24,51	26,47	25,19	22,45	26,64	25,27	25,45	26,39	18,99	22,02
TOTAL	44,34	44,84	40,16	40,39	40,09	40,07	41,62	40,01	40,04	34,15	31,96

Sexo	2010	2011	2012	2013	2014	2015	2016	2017	2018
HOMBRES	41,08	46,01	45,34	37,85	41,87	34,21	39,33	38,37	39,49
MUJERES	21,55	22,05	22,90	18,58	22,80	21,94	23,83	23,97	21,23
TOTAL	30,93	33,55	33,67	27,83	31,95	27,83	31,27	30,90	30,01

GRÁFICOS

Tasa de años de vida potencialmente perdidos, por sexo





SISTEMA DE INDICADORES OBSERVATORIO URBANO

ÁREA TEMÁTICA: CALIDAD DE VIDA

SUBÁREA TEMÁTICA: Sanidad y Salud Pública

INDICADOR: nº 103

TASA DE AÑOS POTENCIALES DE VIDA PERDIDOS (APVP) SEGÚN SEXO

FUENTE:

CONSELLERÍA DE SANIDADE - SERGAS

PERIODICIDAD:

ANUAL

CONCEPTO

LA TASA DE APVP SE CALCULA COMO LOS AÑOS DE VIDA POTENCIALMENTE PERDIDOS (APVP) POR CADA 1.000 HABITANTES DE LA CIUDAD CON EDAD COMPRENDIDA ENTRE 1 Y 70 AÑOS. LOS AÑOS POTENCIALES DE VIDA PERIDOS (APVP) SE CALCULAN HACIENDO UN SUMATORIO DE LAS DIFERENCIAS ENTRE LAS EDADES DE DEFUNCIÓN Y LA EDAD DE 70 AÑOS, POR CONSIDERARSE LAS MUERTES PREMATURAS LAS QUE SE PRODUCEN ANTES DE ESA EDAD.

TIPOLOGÍA DE INDICADOR SEGÚN MODELO DE LA AGENCIA EUROPEA DE MEDIO AMBIENTE

INDICADOR ESTADO

EN RELACIÓN A LAS CAUSAS QUE PRODUCEN LA MORTALIDAD PREMATURA

OBJETIVO DE SOSTENIBILIDAD

TENDENCIA A LA DISMINUCIÓN

TENDENCIA MOSTRADA POR EL INDICADOR EN EL PERIODO Y VALORACIÓN EN CLAVE DE SOSTENIBILIDAD

EN EL PERÍODO 1999-2018 SE PRODUCE UN NOTABLE DESCENSO DEL INDICADOR LO QUE DENOTA QUE CADA VEZ HAY MENOS MUERTES PREMATURAS, ES DECIR, MENOS MUERTES EN EDADES COMPRENDIDAS ENTRE 1 Y 70 AÑOS. ESTO ES DEBIDO A QUE EN GENERAL SE MUEREN MENOS PERSONAS EN ESE RANGO DE EDAD DEBIDO AL AUMENTO DE LA ESPERANZA DE VIDA. ESPECIALMENTE ACUSADO ES EL DESCENSO EN LOS HOMBRES QUE PASA DE 60,51 EN 1999 A 39,49 EN 2018, LO QUE SIGNIFICA QUE LOS AÑOS QUE SE DEJARON DE VIVIR PREMATURAMENTE DESCENDIERON EN 21 AÑOS POR CADA MIL HOMBRES EN EL PERÍODO INDICADO. LA TASA DE AÑOS DE VIDA POTENCIALMENTE PERDIDOS ES MAYOR EN LOS HOMBRES QUE EN LAS MUJERES.

