



SISTEMA DE INDICADORES OBSERVATORIO URBANO

ÁREA TEMÁTICA: ECONOMÍA Y EMPLEO

SUBÁREA TEMÁTICA: Empleo

INDICADOR: nº 66

DISTRIBUCIÓN DE LA POBLACIÓN DE 16 Y MÁS AÑOS SEGÚN RELACIÓN CON LA ACTIVIDAD ECONÓMICA

FUENTE:

INSTITUTO GALEGO DE ESTADÍSTICA (www.ige.eu)
ENQUISA DE POBOACIÓN ACTIVA

PERIODICIDAD:

TRIMESTRAL

TABLAS AUXILIARES

Población de 16 y más años según relación con la actividad económica - Municipio de A Coruña

	2009				2010				2011			
	T1	T2	T3	T4	T1	T2	T3	T4	T1	T2	T3	T4
Ocupados			112,5	111,2	105,7	105,3	106,0	101,4	100,8	102,5	107,0	107,9
Parados			13,1	16,4	18,3	19,5	17,0	16,7	19,7	20,8	19,9	17,4
Inactivos			90,8	86,0	87,1	89,6	90,2	94,8	93,5	91,9	88,9	92,1
Total			216,4	213,6	211,1	214,5	213,2	212,9	214,0	215,1	215,8	217,4

	2012				2013				2014			
	T1	T2	T3	T4	T1	T2	T3	T4	T1	T2	T3	T4
Ocupados	109,1	106,1	106,5	102,8	105,3	105,3	97,4	101,0	102,3	100,2	101,0	99,0
Parados	16,5	18,8	18,5	21,8	21,6	21,0	23,1	20,9	22,9	22,6	19,3	19,8
Inactivos	90,1	91,0	87,9	87,0	87,6	88,1	93,3	93,4	93,3	96,0	98,4	101,3
Total	215,7	215,8	212,9	211,5	214,5	214,5	213,8	215,4	218,5	218,8	218,7	220,1

	2015				2016				2017			
	T1	T2	T3	T4	T1	T2	T3	T4	T1	T2	T3	T4
Ocupados	97,5	98,5	99,3	96,9	98,6	99,5	99,2	103,4	102,2	107,4	103,6	104,0
Parados	20,6	17,4	17,7	16,2	18,5	19,0	19,9	15,8	20,1	18,3	17,9	16,4
Inactivos	96,9	99,1	96,8	101,0	97,6	96,0	95,2	94,0	94,3	92,1	94,3	94,9
Total	215,0	215,0	213,9	214,1	214,6	214,4	214,4	213,2	216,5	217,8	215,8	215,4

	2018				2019				2020			
	T1	T2	T3	T4	T1	T2	T3	T4	T1	T2	T3	T4
Ocupados	103,1	102,4	103,7	103,4	107,4	105,7	104,5	104,7	104,3	99,7	99,6	96,2
Parados	17,3	15,9	14,2	13,8	11,7	11,5	13,8	14,2	12,4	12,3	14,0	16,9
Inactivos	95,4	96,7	99,0	99,6	97,0	96,5	94,7	94,6	97,9	104,6	103,0	103,1
Total	215,8	215,1	216,9	216,8	216,1	213,7	213,0	213,5	214,6	216,6	216,7	216,3

	2021				2022			
	T1	T2	T3	T4	T1	T2	T3	T4
Ocupados	95,3	96,9	99,3	101,6	103,0			
Parados	17,9	14,2	13,1	13,8	13,1			
Inactivos	105,4	105,4	102,5	102,1	101,5			
Total	218,7	216,6	214,9	217,5	217,6			

Datos en miles de personas
Los datos deben tomarse con precaución porque pueden estar afectados por elevados errores de muestreo.

RESULTADOS

Distribución de la población de 16 y más años según relación con la actividad económica - Municipio de A Coruña

	2009				2010				2011			
	T1	T2	T3	T4	T1	T2	T3	T4	T1	T2	T3	T4
Ocupados			52,0%	52,1%	50,1%	49,1%	49,7%	47,6%	47,1%	47,6%	49,6%	49,6%
Parados			6,1%	7,7%	8,7%	9,1%	8,0%	7,8%	9,2%	9,7%	9,2%	8,0%
Inactivos			42,0%	40,3%	41,3%	41,8%	42,3%	44,5%	43,7%	42,7%	41,2%	42,4%

	2012				2013				2014			
	T1	T2	T3	T4	T1	T2	T3	T4	T1	T2	T3	T4
Ocupados	50,6%	49,1%	50,0%	48,6%	49,1%	49,1%	45,6%	46,9%	46,8%	45,8%	46,2%	45,0%
Parados	7,6%	8,7%	8,7%	10,3%	10,1%	9,8%	10,8%	9,7%	10,5%	10,3%	8,8%	9,0%
Inactivos	41,8%	42,1%	41,3%	41,1%	40,8%	41,1%	43,6%	43,4%	42,7%	43,9%	45,0%	46,0%

	2015				2016				2017			
	T1	T2	T3	T4	T1	T2	T3	T4	T1	T2	T3	T4
Ocupados	45,3%	45,8%	46,4%	45,3%	45,9%	46,4%	46,3%	48,5%	47,2%	49,3%	48,0%	48,3%
Parados	9,6%	8,1%	8,3%	7,6%	8,6%	8,9%	9,3%	7,4%	9,3%	8,4%	8,3%	7,6%
Inactivos	45,1%	46,1%	45,3%	47,2%	45,5%	44,8%	44,4%	44,1%	43,5%	42,3%	43,7%	44,1%



SISTEMA DE INDICADORES OBSERVATORIO URBANO

ÁREA TEMÁTICA: ECONOMÍA Y EMPLEO

SUBÁREA TEMÁTICA: Empleo

INDICADOR: nº 66

DISTRIBUCIÓN DE LA POBLACIÓN DE 16 Y MÁS AÑOS SEGÚN RELACIÓN CON LA ACTIVIDAD ECONÓMICA

FUENTE:

INSTITUTO GALEGO DE ESTATÍSTICA (www.ige.eu)

ENQUISA DE POBOACIÓN ACTIVA

PERIODICIDAD:

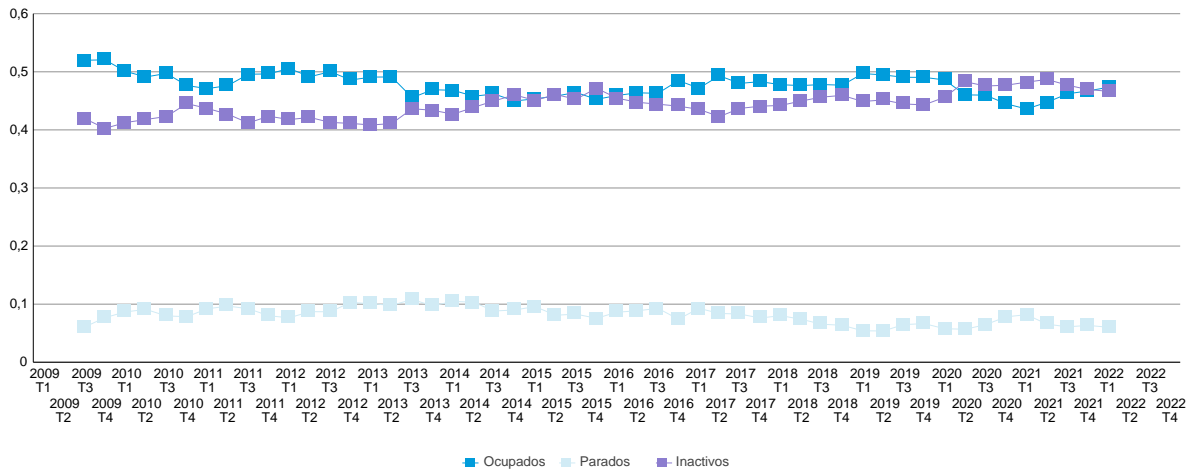
TRIMESTRAL

	2018				2019				2020			
	T1	T2	T3	T4	T1	T2	T3	T4	T1	T2	T3	T4
Ocupados	47,8%	47,6%	47,8%	47,7%	49,7%	49,5%	49,1%	49,0%	48,6%	46,0%	46,0%	44,5%
Parados	8,0%	7,4%	6,5%	6,4%	5,4%	5,4%	6,5%	6,7%	5,8%	5,7%	6,5%	7,8%
Inactivos	44,2%	45,0%	45,6%	45,9%	44,9%	45,2%	44,5%	44,3%	45,6%	48,3%	47,6%	47,7%

	2021				2022			
	T1	T2	T3	T4	T1	T2	T3	T4
Ocupados	43,6%	44,8%	46,2%	46,7%	47,3%			
Parados	8,2%	6,6%	6,1%	6,3%	6,0%			
Inactivos	48,2%	48,7%	47,7%	46,9%	46,6%			

GRÁFICOS

Distribución de la población de 16 y más años según relación con la actividad económica



CONCEPTO

DISTRIBUCIÓN DE LA POBLACIÓN DE 16 Y MÁS AÑOS SEGÚN RELACIÓN CON LA ACTIVIDAD ECONÓMICA (OCUPADOS, PARADOS, INACTIVOS)

TIPOLOGÍA DE INDICADOR SEGÚN MODELO DE LA AGENCIA EUROPEA DE MEDIO AMBIENTE

INDICADOR ESTADO

EN RELACIÓN A LA SITUACIÓN DE LA POBLACIÓN CORUÑESA EN EL MERCADO LABORAL

OBJETIVO DE SOSTENIBILIDAD

TENDENCIA A LA DISMINUCIÓN DE LA POBLACIÓN PARADA



SISTEMA DE INDICADORES OBSERVATORIO URBANO

ÁREA TEMÁTICA: ECONOMÍA Y EMPLEO

SUBÁREA TEMÁTICA: Empleo

INDICADOR: nº 66

DISTRIBUCIÓN DE LA POBLACIÓN DE 16 Y MÁS AÑOS SEGÚN RELACIÓN CON LA ACTIVIDAD ECONÓMICA

FUENTE:

INSTITUTO GALEGO DE ESTATÍSTICA (www.ige.eu)
ENQUISA DE POBOACIÓN ACTIVA

PERIODICIDAD:

TRIMESTRAL

TENDENCIA MOSTRADA POR EL INDICADOR EN EL PERIODO Y VALORACIÓN EN CLAVE DE SOSTENIBILIDAD

EL PORCENTAJE DE POBLACIÓN DE 16 Y MÁS AÑOS EN PARO MUESTRA UNA TENDENCIA OSCILATORIA EN EL PERÍODO CONSIDERADO ALCANZANDO EL VALOR MÁS BAJO EN EL PRIMER SEMESTRE DE 2019 (5,4%). LA PANDEMIA MUNDIAL OCASIONADA POR EL VIRUS COVID-19 ESTÁ DETRÁS DEL AUMENTO DE POBLACIÓN PARADA DETECTADO EN 2020 Y PRIMER TRIMESTRE DE 2021, A PARTIR DEL CUAL COMIENZA A DESCENDER SITUÁNDOSE EN EL PRIMER TRIMESTRE DE 2022 EN UN 6% DE POBLACIÓN PARADA. EL PORCENTAJE DE POBLACIÓN DE 16 Y MÁS AÑOS INACTIVA ES EL 46,6% Y OCUPADA ES EL 47,3% EN EL PRIMER TRIMESTRE DE 2021.

